

Country Code: _____

Student Code: _____

PRACTICAL TEST 2

Answer Sheet

Физиология и анатомия

Общее количество баллов: 49

Продолжительность: 90 минут

ЗАДАНИЕ I. (25 баллов)**Q1.** (1 балл)

A	B	C	D	E

Q2. (1 балл= 0.5 x 2)

p	
q	

Q3. (1 балл)

	Hz
--	----

Q4. (2 балла)

A	B	C	D	E

Q5. (1 балл)

A	B	C	D	E

Q6. (1 балл)

A	B	C	D	E

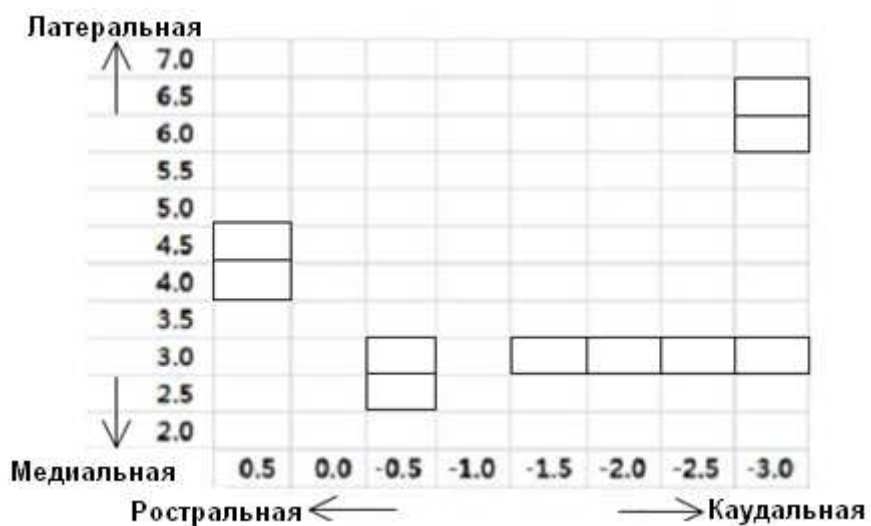
Q7. (1 балл)

A	B	C	D	E

Q8. (2 балла)

A	B	C	D	E

Q9. (5 баллов = 0.5 x 10)



Q10. (1 балл)

A	B	C	D	E

Q11. (1 балл)

A	B	C	D	E

Q12. (1 балл = 0.5 x 2)

x	
y	

Q13. (4 балла = 0.5 x 8)

Норма				
латеральный				
2.8				
2.6				
2.4				
2.2				
(mm)	-0.6	-0.8	-1.0	-1.2
→ каудальный				

hpd4 ампутирована				
латеральный				
2.8				
2.6				
2.4				
2.2				
(mm)	-0.6	-0.8	-1.0	-1.2
→ каудальный				

Q14. (1 балл)

A	B	C	D	E

Q15. (2 балла)

A	B	C	D	E

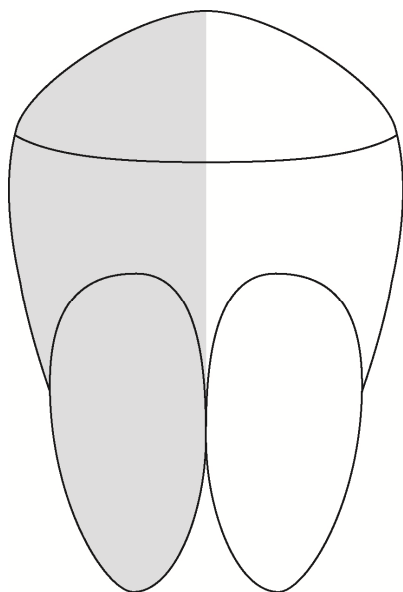
Задание II. (24 балла)

Часть I. (14 баллов)

Q16.1. (2 балла = 1 × 2)

Тип глаза	Общее число глаз
Сложный глаз	
Простой глаз	

Q16.2. (2 балла = 0.5×4)



Вид головы спереди

Q17.1. (1 балл)

A	B	C	D	E

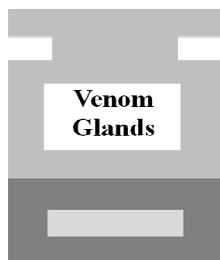
Q17.2. (1 балл)

A	B	C	D	E

Q18. (1 балл)

1	2	3	4

Q19.1. (2 балла)



(Поместите орган в предоставленный сосуд, подписанный **Venom gland**)

Q19.2. (1 балл)

A	B	C	D	E

Q20. (2 балла = 0.5×4)

	1 ^{-я} нога	2 ^{-я} нога
Число сегментов		
Число коготков		

Q21.1. (1 балл)

Пол предоставленного паука	
Самец	Самка

Q21.2. (1 балл = 0.5×2)

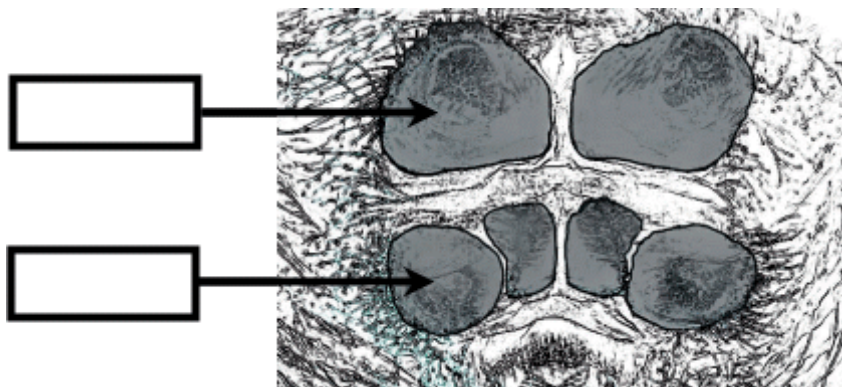
Число сегментов	
Число коготков	

Часть II. (10 баллов)

Q22. (1 балл)

A	B	C	D	E

Q23.1. (1 балл = 0.5×2)



Q23.2. (1 балл)

A	B	C	D	E

Q24.1. (1 балл)

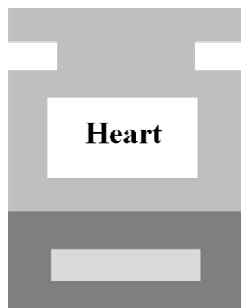
Код шелковой железы	
------------------------	--

Q24.2. (2 балла)



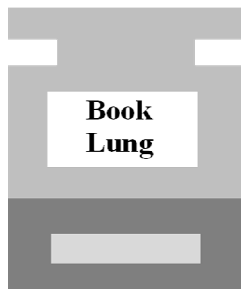
(Поместите орган в предоставленный сосуд, подписанный **Silk gland.**)

Q25. (2 балла)



(Поместите орган в предоставленный сосуд, подписанный **Heart.**)

Q26. (2 балла)



(Поместите орган в предоставленный сосуд, подписанный **Book lung.**)